

# l'Europe s'engage

en Aquitaine  
avec le FEDER

La mutualisation d'informations géographiques, tel est le parti-pris innovant de PIGMA (plateforme de l'information géographique mutualisée en Aquitaine) pour un enjeu régional essentiel : éclairer la décision publique en matière d'aménagement du territoire et de prévention des risques. Porté par le GIP ATGéRi (Groupement d'intérêt public Aménagement du territoire et gestion des risques), ce projet a bénéficié de fonds FEDER, à hauteur de 40 % de son investissement total.

Date de parution : mars 2010



## L'Europe soutient PIGMA, plateforme de l'information géographique mutualisée en Aquitaine

### ■ Avec l'Europe, l'information géographique en Aquitaine passe à l'échelle de la mutualisation

Photos aériennes, cartes ou fichiers de données textes et numériques : les informations géographiques sont devenues indispensables pour l'aménagement du territoire et la prévention des risques. Depuis septembre 2009, les services de l'Etat, les collectivités territoriales, les établissements publics et parapublics, les établissements d'enseignement et de recherche ainsi que le secteur associatif, peuvent accéder à un important recueil de données localisées. Son nom ? PIGMA, pour plateforme de l'information géographique mutualisée en Aquitaine, mise en place et animée par le GIP ATGéRi<sup>(1)</sup>.

### ■ Consultation gratuite de données géographiques

Ce sésame de l'information, utilisant une technologie Web innovante, sécurisée et simple à utiliser, donne accès gratuitement à un référentiel complet des voies, des adresses, de l'hydrographie et des bâtis ainsi que des photos aériennes de la région post-tempête Klaus. Sont également disponibles, des données concernant les zonages environnementaux (zones agricoles, etc.), les sites classés, le tracé de la LGV, les fermes solaires... La liste des informations accessibles s'allonge à mesure que le cercle des adhérents s'élargit. L'originalité de la plateforme tient en effet à la mutualisation des données, contractualisée par une convention de 2 ans. En contrepartie de la gratuité des données géographiques de référence, appelées couches basses (voies, bâtis, adresses, photos aériennes...), les signataires s'engagent à apporter dans le catalogue commun une partie de leurs informations. Avec la possibilité d'en gérer la sensibilité en limitant l'accès de données stratégiques à certains utilisateurs. Quatre mois après la signature des premières conventions, quelque 250 données sont déjà consultables.

## ■ Une méthodologie ouverte au plus grand nombre

Nouvelle expérience pour certains utilisateurs de PIGMA, la mutualisation de l'information est un savoir-faire exercé depuis une quinzaine d'années par les services régionaux de la Défense des forêts contre l'incendie (DFCI), membres du GIP ATGéRi. Créé en 2005, celui-ci a étendu à l'aménagement du territoire sa mission de mise à disposition d'outils d'aide à la décision.

En 2007, suite à la demande de plusieurs collectivités territoriales et services de l'Etat pour accéder à ces informations, le projet PIGMA est lancé. La première étape fut l'achat mutualisé (*dans le cadre d'un marché public remporté par l'Institut Géographique National – IGN*) des droits d'utilisation illimités des couches basses, qui a porté sur des données de grande qualité. Acquisées ou remontées par les utilisateurs, toutes les informations sont vérifiées puis mises en forme avant leur transfert sur PIGMA. Un autre volet important de la mission du GIP ATGéRi est l'accompagnement des adhérents, tant dans l'élaboration de la convention que le catalogage de leurs données.

## ■ Economies d'échelle et enrichissement de la connaissance à la clé

Cofinancée par le FEDER (Fonds européen de développement régional) à concurrence de 40 % de son coût total et par le conseil régional à hauteur de 30 %, PIGMA offre de réels avantages pour ses utilisateurs. Le plus évident est l'économie de l'argent public, réalisée grâce à la gratuité de l'accès aux données géographiques. Dans la mise en place d'une cartographie, l'achat et l'archivage de ces informations représentent en effet de 70 à 80 % de la dépense globale, soit un budget de 30.000 à 50.000 d'euros pour une communauté de communes de taille moyenne et 1,5 millions d'euros pour un département aquitain.

La plus-value de la plateforme réside également dans le nombre, la diversité et la cohérence des données accessibles et dans la dynamique d'échanges initiée. Enfin, grâce au catalogue des données existantes mis en ligne, les collectivités territoriales et les services de l'Etat peuvent porter à connaissance les informations géographiques dont ils disposent, conformément à la directive européenne INSPIRE bientôt traduite dans le droit français.



*Signature le 28 janvier 2010 de la convention cadre PIGMA entre l'Etat et le GIP ATGéRi de gauche à droite : P.Macé, directeur du GIP ATGéRi; B. Lafon, président du GIP ATGéRi ; E.Richard, préfet des Landes ; F.Mac Kain, secrétaire général pour les affaires régionales ; P.Nivard, chargé de mission TIC auprès du préfet de région*

## ■ PIGMA fédère

Avec 25 adhérents conventionnés (services de l'Etat et collectivités) et 80 autres signatures attendues prochainement, le lancement de PIGMA est réussi. Six cent cinquante organismes aquitains ont été identifiés comme signataires potentiels, laissant ainsi entrevoir de belles perspectives d'enrichissement du gisement de données partagées. Une partie de ces informations sera à terme accessible au grand public.

(1) Le GIP ATGéRi (groupement d'intérêt public Aménagement du Territoire et Gestion des Risques) regroupe l'Etat (Ministère de l'écologie, de l'énergie, du développement durable et de la mer, Ministère de l'alimentation, de l'agriculture et de la pêche, Ministère de l'intérieur, de l'outre-mer et des collectivités locales), les Services départementaux d'incendie et de secours (SDIS) des 5 départements, l'Association régionale de défense des forêts contre l'incendie (ARDFCI), l'Office national des forêts et le conseil régional d'Aquitaine.

## Chiffres-clés

Coût total du projet : ..... 7 300 000 € HT

### Dont :

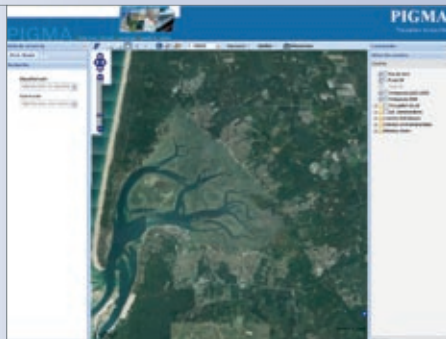
constitution et achat d'une base  
de données géographiques : ..... 5 499 354 €

### Financement :

FEDER : ..... 2 980 600 €

conseil régional d'Aquitaine : ..... 2 190 000 €

GIP ATGéRI : ..... 2 129 400 €



Superposition de plusieurs couches de données sur une même carte, accès au catalogue de données existantes en Aquitaine : la visionneuse joue la carte de l'interactivité.

## PIGMA, un outil essentiel pour la gestion de crise et l'aménagement du territoire

**Pascal NIVARD**, chargé de mission TIC auprès du préfet de la région Aquitaine

« Les outils cartographiques ont été longtemps limités aux techniciens de la représentation géographique. La vocation essentielle de PIGMA est de transformer cette vision technique en une vision stratégique, pour être un vrai outil d'éclairage de la décision publique, aussi bien dans ses actions de pilotage stratégique que dans la gestion de crise. PIGMA n'est pas un système d'information géographique de plus, c'est un outil destiné à permettre à tous les niveaux de la décision publique d'agir avec une connaissance éclairée sur les réalités évolutives socio-économiques et géographiques. »

**Colonel Luc Corack**, chef d'Etat-major de la zone de Défense Sud Ouest (Aquitaine, Poitou-Charentes, Limousin, Midi-Pyrénées) :

« En matière de gestion de crise, PIGMA répond à l'approche de mutualisation des données de toutes les administrations d'Etat et des entreprises privées importantes pour la gestion de réponse de sécurité civile (réseaux électriques, etc.), exigée par le décret du 13 septembre 2005 concernant l'organisation ORSEC zonale. A plusieurs reprises (tempêtes Klaus et Xynthia, feux de forêts, grippe A...) nous avons utilisé les compétences du GIP ATGéRI dans ce domaine. Pour l'Etat-major de zone, dans le cas d'inondation par exemple, l'intérêt de PIGMA serait de disposer, dans une salle opérationnelle, au niveau zonal mais aussi départemental, à l'attention des autorités de police (maires, préfets et préfet de zone) en charge des décisions, d'une cartographie mutualisée avec différentes couches. Cela nous permettrait d'exploiter les zones qui peuvent être impactées par une marée ou un phénomène de crue et de déterminer les habitants à évacuer. »

**Maylis Guinaudeau**, administratrice de données au sein de la Mission connaissance et évaluation de la Direction régionale de l'environnement, de l'aménagement et du logement (DREAL) :

« Concernant l'aménagement du territoire, PIGMA permet désormais le croisement sur un même support de données de différents métiers. Cela facilite la prise de décision, par exemple pour le tracé d'une route grâce à la combinaison de fonds de carte Scan 25® de l'IGN, du zonage des monuments historiques et des zones humides. La centralisation des données à l'échelle régionale contribue également à affiner notre connaissance du territoire. Nous accédons ainsi à des données dont nous n'aurions pas eu connaissance sans cela, comme des relevés d'associations sur des espèces animales ou végétales. PIGMA, c'est aussi la possibilité d'achat mutualisé de référentiels trop onéreux pour un seul utilisateur. »



L'accès aux données cartographiées est possible même sans système d'information géographique grâce à un Extranet sécurisé.

## ■ PIGMA, mode d'emploi

Proposée actuellement dans une version pédagogique, PIGMA est un outil interactif très intuitif. Grâce à un code identifiant et un mot de passe, l'utilisateur conventionné accède à un réseau Extranet et sa visionneuse, consulte le catalogue des données disponibles et décrites précisément (contenu, provenance, accessibilité). Les données simples (photos aériennes) peuvent être visionnées directement, les autres sont à ce jour transmises sur CD ou disque dur mais téléchargeables à partir de l'été 2010. Les outils de la visionneuse permettent de superposer plusieurs couches de données sur une même zone géographique et d'accéder au catalogue des données existantes en Aquitaine.

[www.cartogip.fr](http://www.cartogip.fr)

## L'Europe en questions

### « l'indispensable levier pour élargir la sphère de mutualisation »



Pierre Macé,  
directeur du GIP ATGéRi

Pierre Macé, directeur du GIP ATGéRi

Contact : pierre.mace@ardfci.com - 05.57.85.40.42

### -Quel est l'enjeu de PIGMA ?

*Pierre Macé : apporter à tous les acteurs de la sphère publique et parapublique une meilleure connaissance du territoire aquitain, afin de faciliter leurs prises de décisions pour son aménagement et pour la prévention des risques. En mettant à disposition un ensemble de données de base cohérentes et en signifiant précisément quelles informations sont détenues par quels organismes, le référentiel de données de PIGMA propose une précieuse lecture commune de la région. Pour cela, PIGMA repose sur une dynamique de remontée des informations, par tous les adhérents, qui contribue à l'enrichissement de la connaissance du territoire en favorisant les échanges, entre les services d'une même structure comme entre les services de l'Etat et les collectivités territoriales.*

### -Que représente le soutien de l'Europe pour PIGMA ?

*Pierre Macé : sans le cofinancement du FEDER et du conseil régional d'Aquitaine, PIGMA n'aurait pas existé. Parce que l'achat de données géographiques est très onéreux, il n'aurait pas été possible d'élargir à d'autres organismes la dynamique de mutualisation mise en place au sein du GIP ATGéRi. Pour les utilisateurs, c'est une économie importante qui peut permettre aux collectivités, notamment celles qui ne disposent pas de système d'information géographique, d'investir dans le développement d'un tel outil.*

Contact : Pascal Nivard, chargé de mission TIC auprès du préfet de région

Tél : 05 56 90 65 50

Email : [action.numerique@aquitaine.pref.gouv.fr](mailto:action.numerique@aquitaine.pref.gouv.fr)